



塗り替えプチ辞典

ツユ前には、建物の点検を！

2級建築施工管理技士 1級塗装技能士 杉山 昌治

サツキ晴れの空に鯉のぼりが泳ぎカラッとした季節、時には夏を感じさせますね。そして本格的な夏の前にはツユの時期がありますが、近年はシトシトと長く降るといふより局地的にスコールのようなゲリラ豪雨が多く各地に大きな災害もたらす事が多くなってきたのは地球温暖化の影響なのではないでしょうか？

今回も引き続き外壁周りの点検のポイントを紹介いたします。ツユ前、休日を活用し点検してみたいかがでしょう。



外壁の点検ポイント [外壁材別-2]

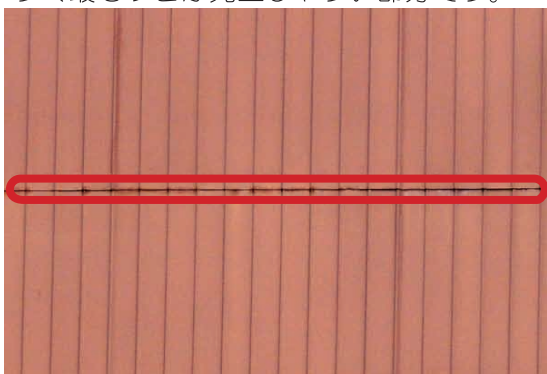
カラー鉄板(トタン)壁

サイディングボードに次いで多く用いられている外装材です。素材は「鉄」ですから傷が付いたり塗装が劣化してくるとサビが発生してしまいます。

- サビが発生しやすい部分① 下端のところ
 - ・点検方法 - 目視
 - 水が切れるところは乾きが悪く赤黄色になったらお手入れの時期です。

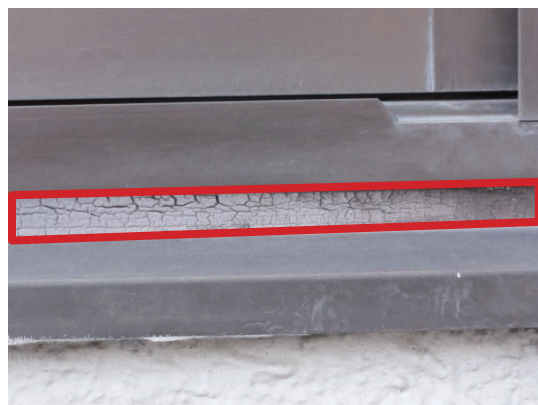


- サビが発生しやすい部分② 水平継手部分
 - ・点検方法 - 目視
 - 重なり部分の隙間に毛細管現象で水が上がりやすく最もサビが発生しやすい部分です。



コーキング - 窓まわり

- 窓まわりも雨仕舞いにコーキングが多用されてます。
 - ・点検方法 - 目視
 - 粘り気がなく表面が亀の甲状になっていたらお手入れの時期です。



板壁(木製)

- 木の板が壁材として使用されています
 - ・点検方法 - 目視
 - ヒビ割が発生していたらお手入れの時期です。

