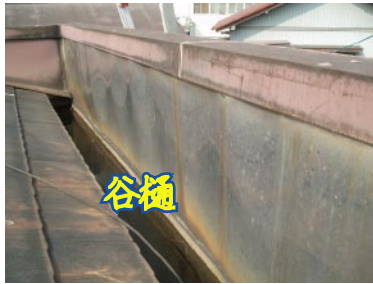


少しの手間で効果抜群

お家のちょこっと簡単なお手入れ

夏季休暇など、お休みをちょこっとお家のお手入れに使ってみてはいかが！



谷樋周り

屋根と屋根が突きあう所や、パラペットと屋根の境目に溜まった雨水を受けて流す役目をしているものを谷樋と言い、その谷樋の一番低いところに雨水の落ち口があります。この周りにゴミ、落ち葉などが溜まると雨水の流れが悪くなり、最悪の場合、室内の天井に雨漏りすることになってしまいます。谷樋の雨水の落ち口周りのゴミなどの掃除はコマメに行いましょう。

ドレン周り

ベランダの隅のほうにある雨水の落ち口の所を「ドレン」と言います。この周りにゴミ、落ち葉などが溜まると雨水の流れが悪くなり、ベランダがプール状態になってしまいます。溜まった雨水は、全開口（掃き出し）窓の下の部分などから室内へすることにもなりません。ドレン周りのゴミなどの掃除はコマメに行いましょう。



私達が杉山塗装店塗り替えスタッフです



塗装以外の事でも、お手入れで分からない事・お困り事など、どんな事でもお気軽にご相談ください。

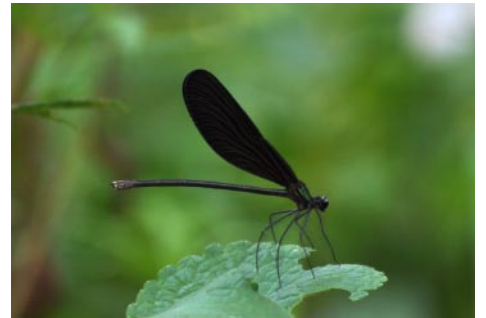
ちょっと彩り写真 / 夏の風景



ひまわりと電車



アブラゼミ



オハグロトンボ



いちぢく



ゴーヤの日除け



キキョウ